

MAPA DO CELÓW PROJEKTOWYCH

SKALA 1:500

Woj. świętokrzyskie

Powiat: staszowski

Gmina: BOGORIA 261201\_2

Obręb: MOSZYNY 261201\_2.0008

działka: 113/4

Sekcja: 7.138.23.13.3.2; 7.138.23.13.3.4

Układ poziomy: 2000/7

Układ pionowy: Kronsztad 86

Wykonano: 25 maja 2017

OKZPG:G.6642.V.913.2017

Nie wyklucza się istnienia niewykazanych na niniejszej mapie, urządzeń podziemnych, które nie zostały zgłoszone do inwentaryzacji, lub o których brak jest informacji w zasobach PODGK

Aktualizację wykonano pod budowę obiektu budowlanego.

Granice wykazane na niniejszej mapie nie spełniają warunku dokładności  $\pm 10$  cm

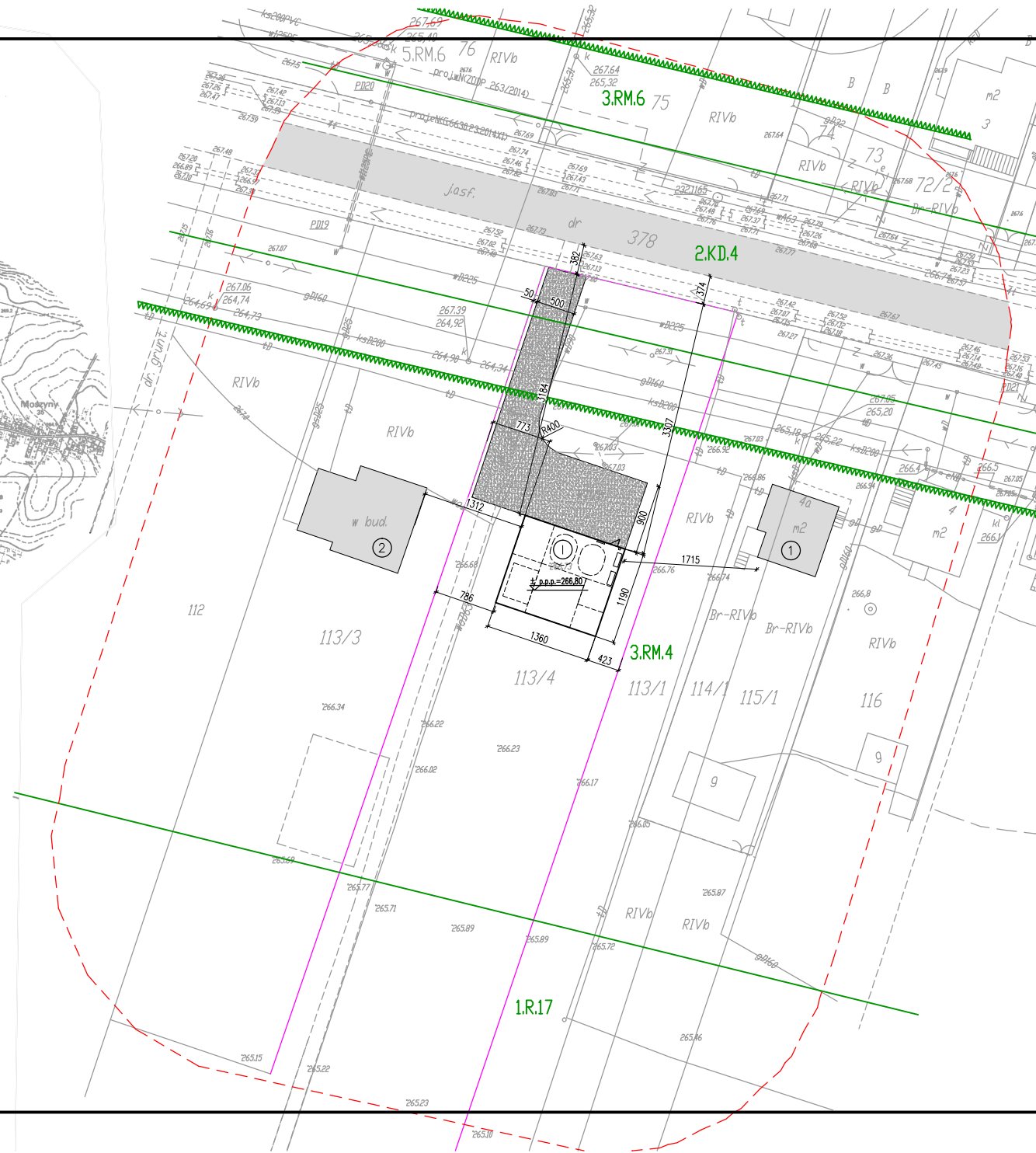
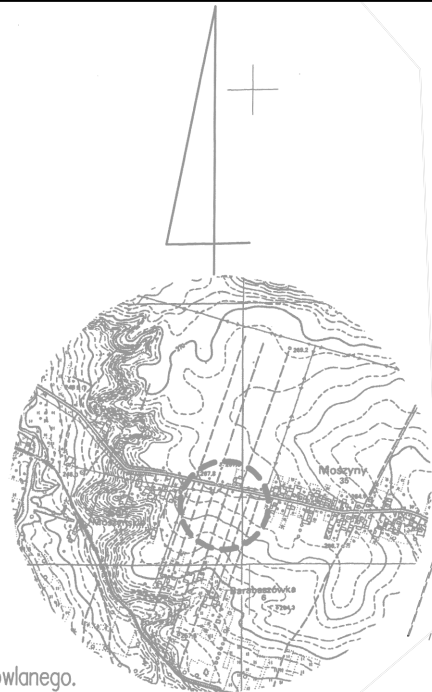
Mapa została wykonana z ustaleniem obciążeń służebnościami gruntowymi.

– kolorem zielonym oznaczono MPZP

GEODETA UPRAWNIONY  
mgr inż. *Franciszek Gmiterek*  
Świadectwo nr 12439

GEODETA UPRAWNIONY  
mgr inż. *Janina Prosz*  
Nr upr. 11781

GLOB-MART  
USŁUGI GEODEZYJNE  
*Marta Gmiterek*  
Słchów Duży 76, 28-236 Kytliwiany  
tel. 8661667833 tel. 500 839 525



OBIEKT PROJEKTOWANY:

① PLAC ZABAW

OBIEKTY ISTNIEJĄCE:

① BUDYNEK MIESZKALNY JEDNORODZINNY

② BUDYNEK MIESZKALNY JEDNORODZINNY

LEGENDA:

— ZAKRES AKTUALIZACJI MAPY

— GRANICE DZIAŁEK INWESTORA

— MIEJSCOWY PLAN ZAGOSPODAROWANIA PRZESTRZENNEGO

Potwierdzam zgodność z oryginałem mapy do celów projektowych

Jednostka Projektowa: Usługi Budowlano-Projektowe Mateusz Turek ul. H. Kołłątaja 1/40 28-200 Staszów		Tytuł rysunku: <b>PROJEKT ZAGOSPODAROWANIA DZIAŁKI</b>	
Inwestor: Gmina Bogoria z siedzibą: ul. Opatowska 13 28-210 Bogoria		Brand: ARCHITEKTURA	
BUDOWA PLACU ZABAW		Zakres: ZGŁOSZENIE BUDOWY	
Projektant: mgr inż. Grzegorz Makowski 10/PKOKK/2012		Opracował: mgr inż. Mateusz Turek SWK/POOK/0033/12	
Lokalizacja inwestycji: Moszyny, gm. Bogoria dz. nr 113/4 obręb 0008 Moszyny jednostka ew. 261201_2 Bogoria		Format/Skala: A3+/1:500	Rysunek Nr: B-01
Data: 06.2017		Rea: 	

Poświadczam, że niniejszy dokument został opracowany w wyniku prac geodezyjnych i kartograficznych, których rezultaty zawiera operat techniczny wpisany do ewidencji materiałów zasobu w sposób geodezyjny i kartograficzny	
Organ prowadzący ewidencję zasobu geodezyjny i kartograficzny	STAROSTA POWIATOWY W STASZOWIE Powiatowy Ośrodek Dokumentacji Geodezyjny i Kartograficzny
Identyfikator ewidencyjny materiału zasobu - operatu technicznego	0-517 P.2612.2017.524
Data wpisania operatu technicznego do ewidencji materiałów zasobu	31-05-2017
Imię, nazwisko i podpis osoby reprezentującej organ	Z up. STAROSTY <i>Franciszek Gmiterek</i>

mgr inż. *Franciszek Gmiterek*  
Kierownik Powiatowego Ośrodka  
Dokumentacji Geodezyjnej i Kartograficznej