

UCHWAŁA NR
RADY GMINY BOGORIA

z dnia 24 lutego 2020 r.

w sprawie pomników przyrody położonych na terenie Gminy Bogoria

Na podstawie art. 7 ust. 1 pkt 1 i art. 18 ust. 2 pkt 15 ustawy z dnia 8 marca 1990 r. o samorządzie gminnym (t.j. Dz. U. z 2019 r., poz. 506 z późn. zm.) i art. 44 ust. 1, 2, 3a ustawy z dnia 16 kwietnia 2004 r. o ochronie przyrody (t.j. Dz. U. z 2020 r., poz. 55)

Rada Gminy Bogoria uchwala, co następuje:

§ 1. Pomnikami przyrody na terenie Gminy Bogoria są:

1. 1) Drzewo gat. lipa drobnolistna (*Tilia cordata*) o obwodzie pnia 600 cm mierzonych na wysokości 1,30 m od ziemi, (współrzędne PL-1992 x:312037.08, y:666835.61) rosnące na działce o nr ewid. 340/2 w miejscowości Witowice, obręb ewid. Witowice;
- 2) Drzewo gat. lipa drobnolistna (*Tilia cordata*) o obwodzie pnia 440 cm mierzonych na wysokości 1,30 m od ziemi, (współrzędne PL-1992 x:311612.46, y:659807.24) rosnące na działce o nr ewid. 675 w miejscowości Bogoria, obręb ewid. Bogoria;
- 3) Drzewo gat. klon jawor (*Acer pseudoplatanus*) o obwodzie pnia 340 cm mierzonych na wysokości 1,30 m od ziemi, (współrzędne PL-1992 x:311646.98, y:659762.00) rosnące na działce o nr ewid. 675 w miejscowości Bogoria, obręb ewid. Bogoria;
- 4) Drzewo gat. jesion wyniosły (*Fraxinus excelsior*) o obwodzie pnia 380 cm mierzonych na wysokości 1,30 m od ziemi, (współrzędne PL-1992 x:315662.11, y:658563.84) rosnące na działce o nr ewid. 305/1 w miejscowości Gorzków, obręb ewid. Gorzków;
- 5) Drzewo gat. dąb szypułkowy (*Quercus robur*) o obwodzie pnia 525 cm mierzonych na wysokości 1,30 m od ziemi, (współrzędne PL-1992 x:315700.34, y:658630.38) rosnące na działce o nr ewid. 313/4 w miejscowości Gorzków, obręb ewid. Gorzków;
- 6) Drzewo gat. jesion wyniosły (*Fraxinus excelsior*) o obwodzie pnia 390 cm mierzonych na wysokości 1,30 m od ziemi, (współrzędne PL-1992 x:314564.00, y:663506.54) rosnące na działce o nr ewid. 347 w miejscowości Szczeglice, obręb ewid. Szczeglice.

2. Położenie pomników przyrody, o których mowa w § 1 pkt. 1 określa załącznik nr 1 do uchwały.

§ 2. 1. Szczególnym celem ochrony pomników przyrody, o których mowa w § 1 pkt. 1 jest zachowanie ich wartości przyrodniczych.

2. W stosunku do pomników przyrody zakazuje się:

- 1) niszczenia, uszkodzenia lub przekształcania obiektu lub obszaru;
- 2) zmiany sposobu użytkowania ziemi;
- 3) uszkodzenia i zanieczyszczenia gleby;
- 4) umieszczania tablic reklamowych;
- 5) wykonywania prac ziemnych trwale zniekształcających rzeźbę terenu, z wyjątkiem prac związanych z zabezpieczeniem przeciwsztorowym lub przeciwpowodziowym albo budową, odbudową, utrzymaniem, remontem lub naprawą urządzeń wodnych;
- 6) dokonywania zmian stosunków wodnych, jeżeli zmiany te nie służą ochronie przyrody albo racjonalnej gospodarce rolnej, leśnej, wodnej lub rybackiej.

§ 3. Pomniki przyrody wymienione w §1 pkt 1 ppkt 1-5 zostały ustanowione na mocy Zarządzenia Wojewody Tarnobrzeskiego Nr 34/88 z dn. 30.12.1988 r. w sprawie uznania tworów przyrody za pomniki przyrody, ogłoszonego w Dz. Urz. Woj. Tarnobrzeskiego z dnia 10.01. 1989r. oraz pomnik przyrody wymieniony w §1 pkt1 ppkt 6 ustanowiony został na mocy Rozporządzenia Wojewody Tarnobrzeskiego Nr 2 z dn. 04.03.1997r. w sprawie uznania tworów za pomniki przyrody, ogłoszony w Dz. Urz. Woj. Tarnobrzeskiego z dnia 05.03.1997r.

§ 4. Nadzór nad pomnikami przyrody sprawuje Wójt Gminy Bogoria

§ 5. Uchwała wchodzi w życie po upływie 14 dni od dnia jej ogłoszenia w Dzienniku Urzędowym Województwa Świętokrzyskiego.

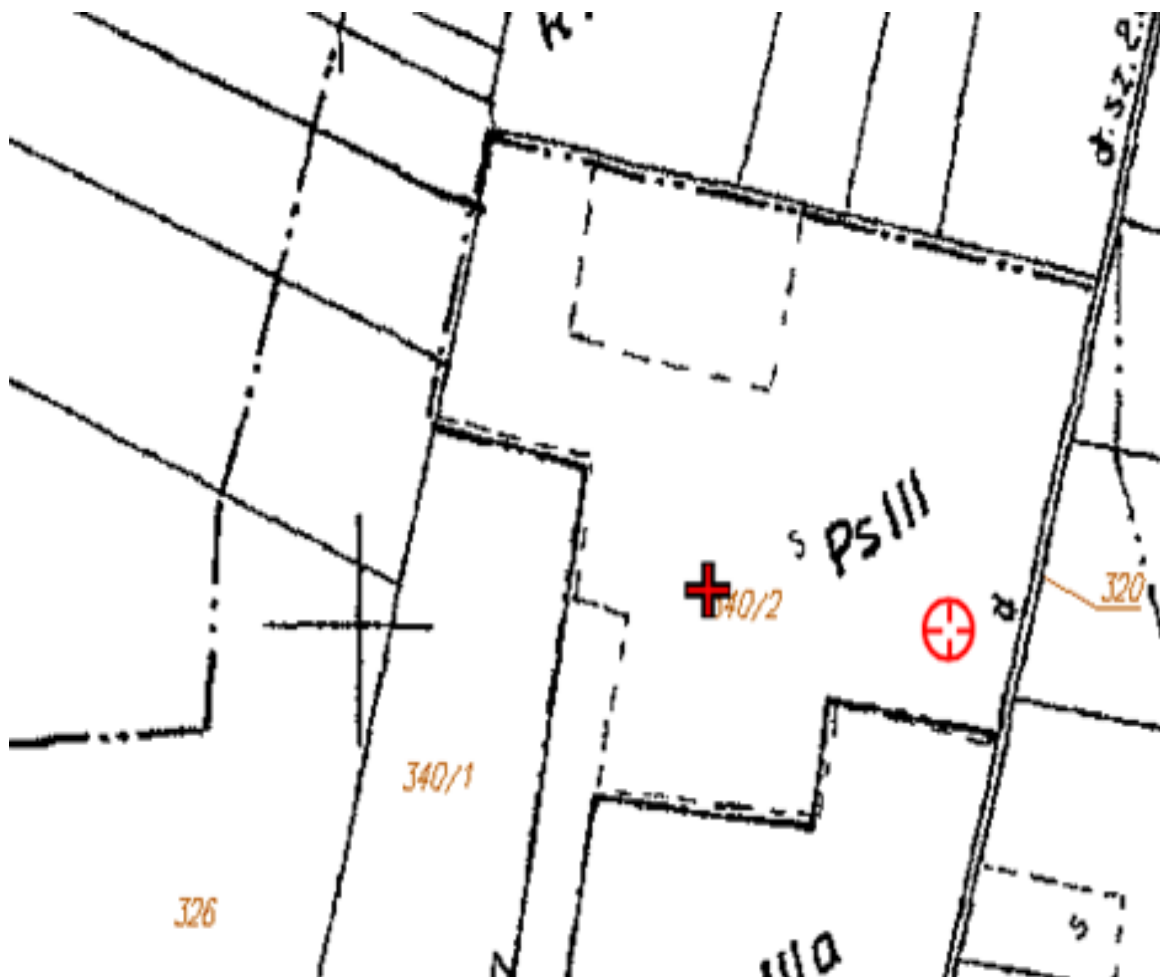
Przewodnicząca Rady Gminy

Anna Stobnicka

Załącznik Nr 1 do uchwały Nr
Rady Gminy Bogoria
z dnia 24 lutego 2020 r.

Położenie pomników przyrody

Lokalizacja pomnika przyrody - Witowice



Województwo: Świętokrzyskie

Powiat: Staszowski

Jednostka ewidencyjna: Bogoria

Obręb: Witowice

Działka: 340/2

Pomnik przyrody: lipa drobnolistna (*Tilia cordata*)

Lokalizacja pomnika przyrody – Bogoria



Województwo: Świętokrzyskie

Powiat: Staszowski

Jednostka ewidencyjna: Bogoria

Obręb: Bogoria

Działka: 675

Pomnik przyrody: lipa drobnolistna (*Tilia cordata*)

Lokalizacja pomnika przyrody – Bogoria



Województwo: Świętokrzyskie

Powiat: Staszowski

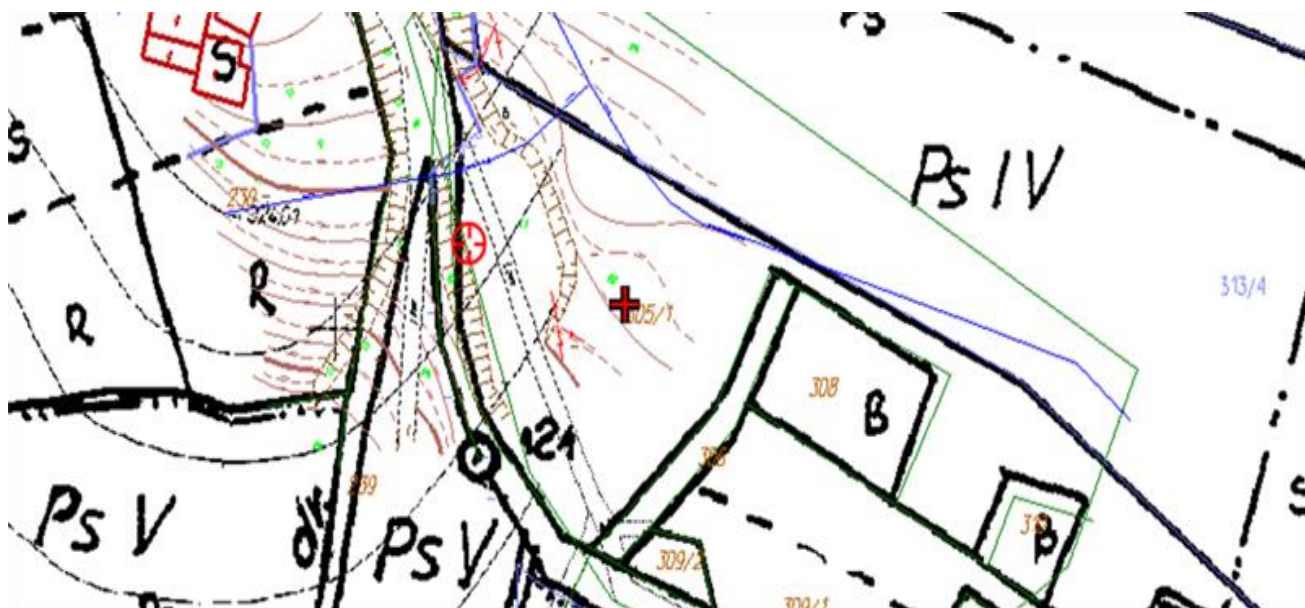
Jednostka ewidencyjna: Bogoria

Obręb: Bogoria

Działka: 675

Pomnik przyrody: klon jawor (*Acer pseudoplatanus*)

Lokalizacja pomnika przyrody - Gorzków



Województwo: Świętokrzyskie

Powiat: Staszowski

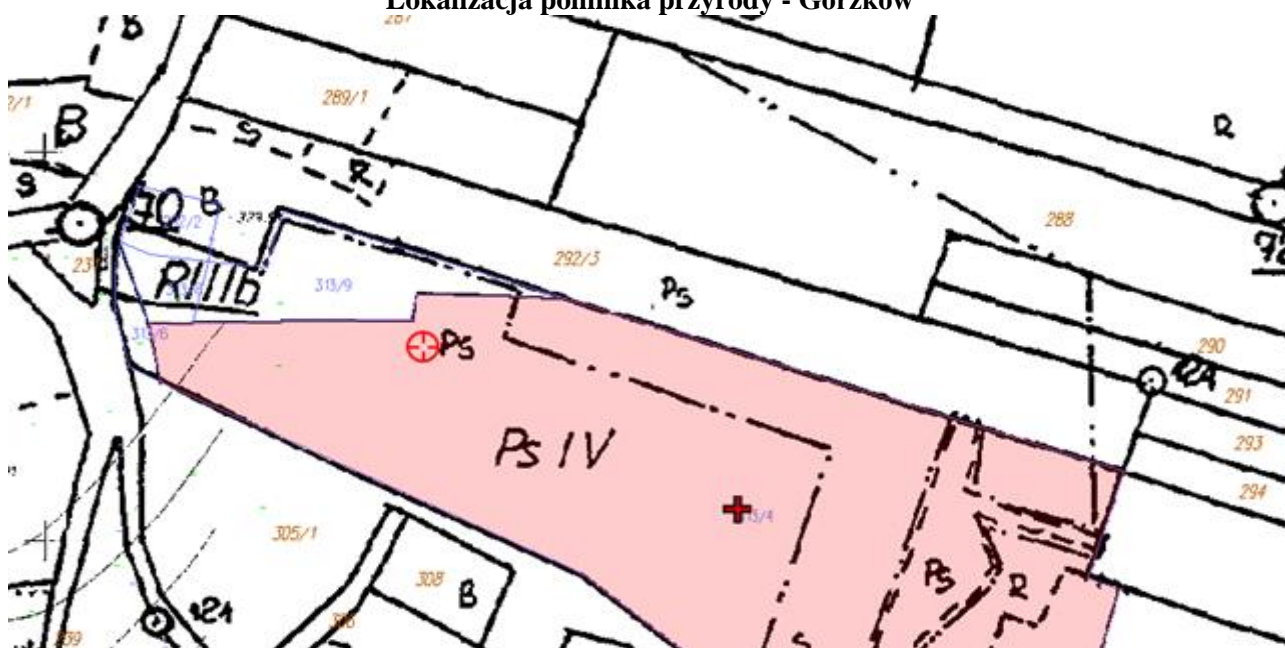
Jednostka ewidencyjna: Bogoria

Obręb: Gorzków

Działka: 305/1

Pomnik przyrody: jesion wyniosły (*Fraxinus excelsior*)

Lokalizacja pomnika przyrody - Gorzków



Województwo: Świętokrzyskie

Powiat: Staszowski

Jednostka ewidencyjna: Bogoria

Obręb: Gorzków

Działka: 313/4

Pomnik przyrody: dąb szypułkowy (*Quercus robur*)

Uzasadnienie
do Uchwały Nr
Rady Gminy Bogoria
z dnia 24 lutego 2020 roku

Na terenie Gminy Bogoria znajduje się 6 form ochrony przyrody tj. 6 pomników przyrody. Niniejsze formy ochrony przyrody ustanowione zostały w latach 1988-1997 aktami prawnymi wydanymi przez Wojewodę Tarnobrzeskiego.

W związku ze zniesieniem innymi uchwałami pomników przyrody zlokalizowanych na terenie Gminy Bogoria zaistniała konieczność aktualizacji posiadanych przez Wójta Gminy Bogoria informacji, dotyczących ustanowionych na terenie Gminy Bogoria pozostałych pomników przyrody będących pod ochroną.

Zgodnie z art. 44 ust.1 i 2 ustawy z dnia 16 kwietnia 2004r. o ochronie przyrody (tekst jednolity Dz. U. z 2020r. poz. 55) dokonano aktualizacji pomników przyrody wraz z określeniem nazwy danego obiektu, jego położenia, sprawującego nadzór, szczególne cele ochrony, ustalono ochronę oraz zakazy właściwe dla obiektów zgodnie z art. 45 ust.1 w/w ustawy.

Informacje zawarte w niniejszej uchwale pochodzą głównie z wizji lokalnej przeprowadzonej przez pracownika Urzędu Gminy Bogoria.

Biorąc powyższe pod uwagę, podjęcie uchwały uważam za zasadne.